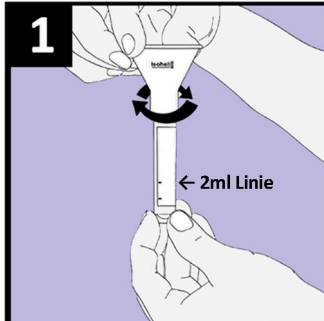
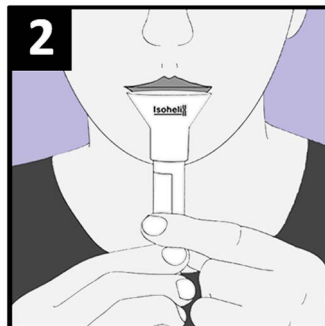


30 Minuten vor der Anwendung nicht essen, trinken, rauchen, Zähne putzen oder Kaugummi kauen.
Vergewissern Sie sich vor dem Öffnen, dass der Flüssigkeitsstand an der 1-ml-Linie ist.

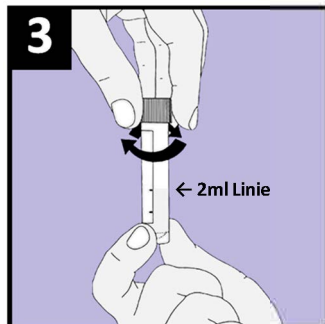


1. Entfernen Sie die Kappe vom Röhrchen.
Bewahren Sie die Kappe zur späteren Verwendung auf.
Schrauben Sie den Sammeltrichter auf das Röhrchen.

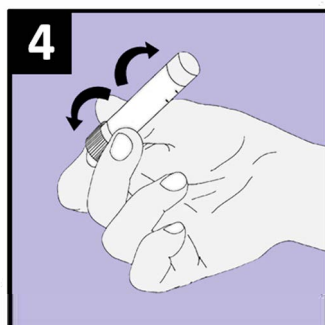


2. In den Trichter bis zur Höhe der Flüssigkeit im Röhrchen spucken, **ohne Blasen bis es die 2-ml-Linie erreicht.**

Die Speichelabgabe dauert zwischen 2 und 5 Minuten.



3. Auffangtrichter abschrauben und die Röhrchenkappe fest anschrauben.
Entsorgen Sie den Trichter.



4. Schütteln Sie das Sammelröhrchen mehrmals, um den Speichel die Röhrchenkappe fest anschrauben.

NACH DER PROBENENTNAHME DAS RÖHRCHEN BEI RAUMTEMPERATUR AUFBEWAHREN

Vorsichtsmaßnahmen: Nicht einnehmen. Wenn die Stabilisatorlösung auf die Haut oder in die Augen gelangt, gründlich mit Wasser spülen. Die Röhrchenkappe kann für kleine Kinder eine Erstickengefahr darstellen.