

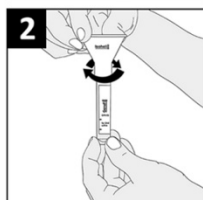
## Istruzioni per la Raccolta del Campione di Saliva REF GFX-02

**Contenuti:** provetta per raccolta/trasporto campione contenente 2ml della soluzione di stabilizzazione, imbuto di raccolta.

**Evitare di mangiare, bere, fumare o masticare gomma nei 30 minuti prima dell'uso.**



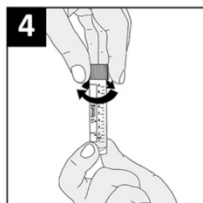
1. • Rimuovere l'imbuto di raccolta dal suo involucro.
  - Prima dell'uso, verificare che il liquido nella provetta sia al livello indicato dalla tacca **From** → , ovvero 2 ml.
  - Qualora nella provetta fosse presente un precipitato bianco, riscaldare la provetta gentilmente per alcuni minuti finché il precipitato non si dissolve.



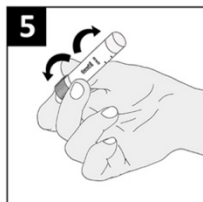
2. Svitare il tappo bianco dalla provetta avendo cura di non versare il liquido contenuto. Conservare il tappo.  
Avvitare l'imbuto di raccolta sulla provetta.



3. Sputare nell'imbuto finché il livello di riempimento della provetta, bolle escluse, raggiunge la tacca posta a 4ml indicata dalla dicitura **Fill To** → .  
Per incrementare la produzione di saliva si consiglia di massaggiare l'interno delle guance con la lingua o in alternativa di massaggiarsi le gote.  
In caso di necessità, svitare leggermente l'imbuto per permettere alla saliva di fluire liberamente nella provetta; riavvitare l'imbuto subito dopo.



4. Rimuovere l'imbuto di raccolta e riavvitare il tappo bianco sulla provetta. Assicurarsi di avere avvitato il tappo completamente.  
Riposizionare l'imbuto di raccolta nel proprio involucro e gettarlo via.



5. Invertire la provetta diverse volte per miscelare la saliva con la soluzione di stabilizzazione.

**GeneFi™ Saliva Collectors** sono destinati alla raccolta di campioni di saliva umana al fine di stabilizzarne ed estrarne il DNA.

**Avvertenze:** NON INGERIRE. In caso di contatto accidentale della soluzione con gli occhi o con la pelle, lavare immediatamente ed abbondantemente con acqua. Il tappo della provetta presenta rischio di soffocamento per i bambini più piccoli. Scheda di sicurezza (MSDS) disponibile presso [www.isohelex.com](http://www.isohelex.com)