

Instruktioner för salivinsamling

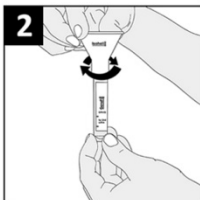
REF GFX-02

Kitet innehåller: Provuvsamlings- /transportrör förfyllt med 2ml stabiliserande lösning, uppsamlingstratt.

Åt inte, drick inte, rök inte och tugga inte tuggummi under 30 minuter före användning.



- * Ta bort uppsamlingstratten från pappersförpackningen.
 - * Kolla att nivån på vätskan i röret är vid 2ml **From** ➡ strecket före användning.
 - * Om en vit fällning syns i röret, värm det försiktigt i några minuter tills att fällningen är upplöst.

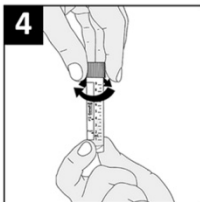


2. Skruva av det vita locket från provröret, var försiktigt så att vätskan i röret inte spills ut. Behåll locket för senare användning. Skruva fast uppsamlingstratten på röret.



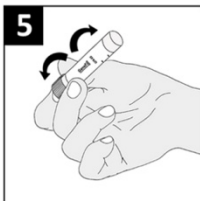
3. Spotta i tratten tills att nivån av vätskan, inte inkluderat bubblor, når 4ml **Fill to** ➡ strecket.

För att bidra till salivframställning, kan du gnugga insidan av dina kinder med din tunga eller försiktigt massera utsidan av dina kinder. För att öka flödet av saliv ner i röret, skruvar du av tratten delvis och sedan drar du åt.



4. Skruva av uppsamlingstratten och sätt tillbaka rörlocket. Kolla att locket är ordentligt åtdraget.

Lägg tillbaka tratten i pappersförpackningen och släng bort.



5. Vänd insamlingsröret flera gånger för att blanda saliven med stabiliseringsbufferten.

GeneFix™ Salivuppsamlare är ämnade för uppsamling av humana salivprov för DNA-stabilisering och extraktion.

Försiktighetsåtgärder: Svälj inte. Om stabiliseringslösningen kommer i kontakt med huden eller ögonen, tvätta noga med mycket vatten. Rörlocket kan vara en kvävningrisk för små barn. MSDS finns på www.isohelex.com