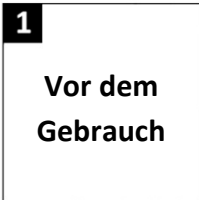


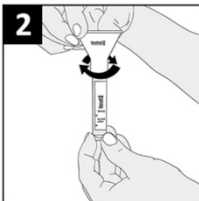
Gebrauchsanweisung für Speichelprobennahme REF GFX-02

enthält: Probennahme- und Transportgefäß, gefüllt mit 2ml Stabilisierungspuffer, Sammeltrichter



Mindestens 30 Minuten vor dem Gebrauch Essen, Trinken, Rauchen oder Kaugummi kauen einstellen

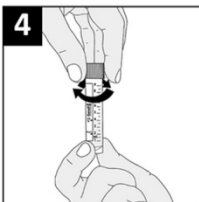
1. Entfernen Sie die Papierfolie vom Sammeltrichter. Prüfen Sie vor dem Gebrauch, ob die Flüssigkeitsmenge bis zur „2ml From ➡“- Markierung reicht. Sollten sich kristalline Ablagerungen im Puffer befinden, vorsichtig den Puffer erwärmen, bis die Ablagerungen sich auflösen.



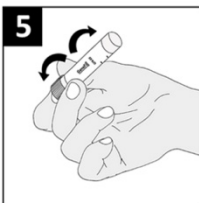
2. Entfernen Sie vorsichtig den weißen Schraubdeckel des Sammelgefäßes, ohne dass die enthaltene Flüssigkeit verloren geht. Bewahren Sie den Deckel für späteren Gebrauch auf. Schrauben Sie den Sammeltrichter auf das Gefäß.



3. Geben Sie solange Speichel in den Trichter ab, bis der Flüssigkeitsstand ohne Blasen, die „4ml Fill To ➡“- Markierung erreicht. Um die Speichelproduktion zu erhöhen, mit der Zunge die Innenseiten der Wangen reiben oder mit den Händen die Wangen von außen massieren. Um den Speichelfluss in das Gefäß zu verbessern, den Sammeltrichter teilweise auf- und wieder zuschrauben.



4. Entfernen Sie den Sammeltrichter und verschließen Sie das Gefäß wieder mit dem weißen Schraubdeckel. Prüfen Sie, ob das Gefäß fest verschlossen ist. Stecken Sie den Sammeltrichter zurück in die Papierfolie und entsorgen Sie beides.



5. Wenden Sie das Sammelgefäß mehrfach, um den Speichel mit dem Stabilisierungspuffer zu vermischen.

GeneFix™ Saliva Collectors wurden für die Entnahme humaner Speichelproben zur DNA Stabilisierung und Extraktion entwickelt.

Achtung: Bei Kontakt des Stabilisierungspuffers mit Augen oder Haut sofort mit viel Wasser abspülen!

Warnung: Schraubdeckel kann von Kindern verschluckt werden!

Sicherheitsdatenblätter erhältlich unter: www.isohelix.com